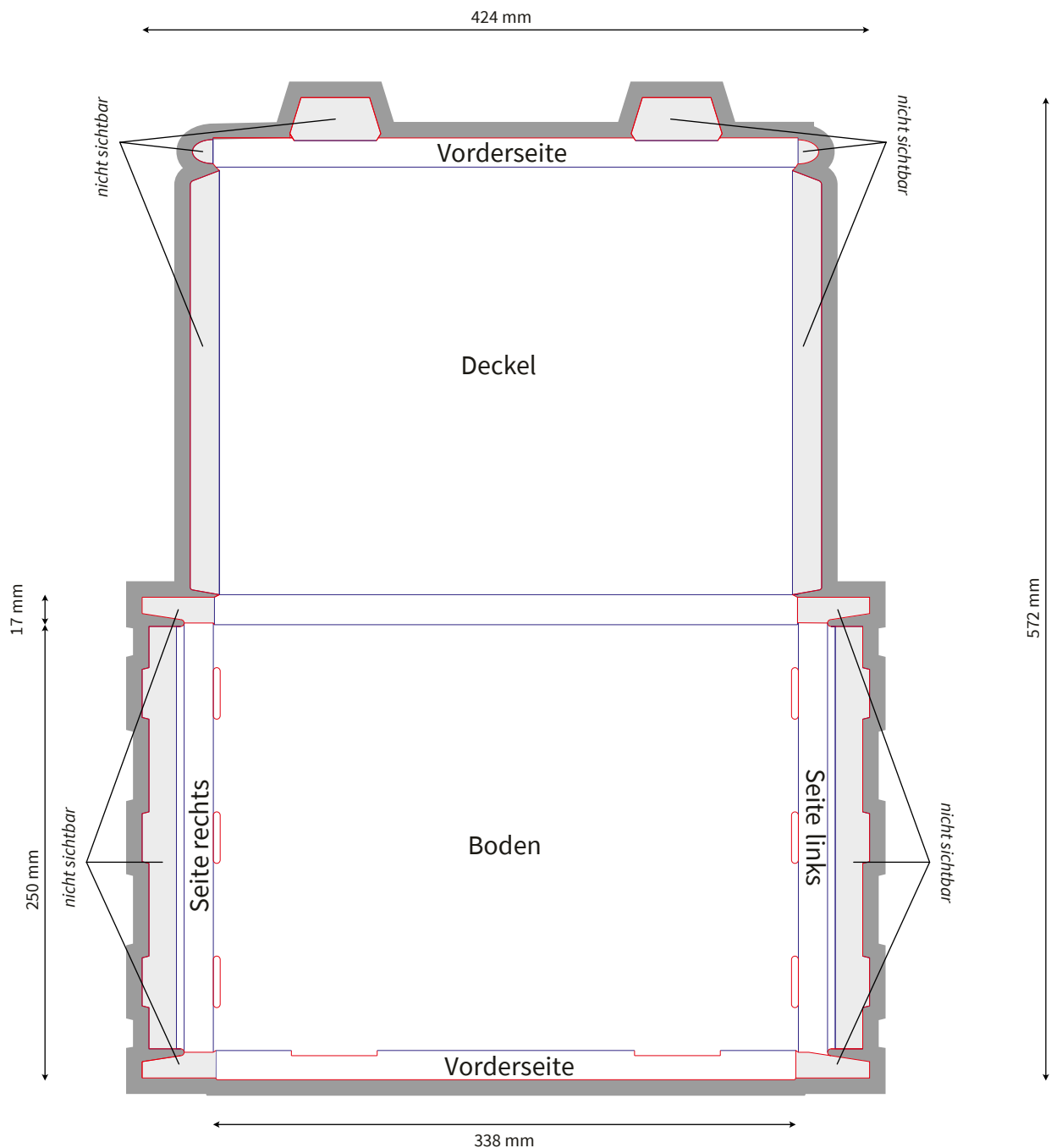


Grossbrief M022

102 x 94 x 41 mm



Legende

— Rilllinie

An der Rilllinie wird das Material gefalzt.

— Schnitt-/ Stanzlinie

An diesen Linie wird das Material geschnitten oder gestanzt.

— Beschnittzugabe 5 mm

Bitte legen Sie die Hintergrundfarben, Bilder und Grafiken mit einer umlaufenden 5 mm Beschnittzugabe an.

— Klebelasche/fläche

Legen Sie hier bitte keine Grafiken oder Texte an, da diese später verklebt und nicht sichtbar sind.

Löschen Sie die Druckvorlage vor dem Exportieren.
Exportieren Sie Ihre Druckdatei bitte als **PDF/X-3:2002** und achten Sie auf das ausgegebene Farbprofil **FOGRA 51 (PSO coated v3)**
Fotos und Grafiken sollten mit **300 dpi** angelgt sein.